



しんとしん・つうしん

# 心と心・通信

～エキスパートからの便り～

号外  
特集号

## 認知症は治る時代へ。

早期診断と早期治療が未来を変える



今回お話を伺ったのは  
“アミロイド関連疾患”のエキスパート

脳神経外科医

鈴木 海馬 先生

医療法人 千清会 鈴木脳神経外科 院長  
Neuroscience center センター長

2019年 埼玉医科大学国際医療センター

脳卒中外科 講師・脳神経外科 医局長

2024年 同センター 脳卒中外科 准教授

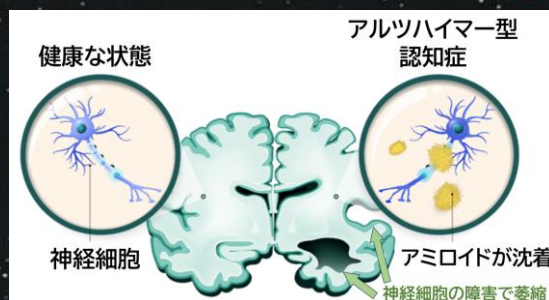
2024年10月 チューリッヒ大学病院 脳神経外科

### アミロイドと脳疾患

私はこれまで、脳の血管を専門とする外科医として、脳の小さな血管にアミロイドというたんぱくがたまって起こる「脳出血」の患者さんを多く診て参りました。手術で命を救うことはできても、良好な経過をたどれない方も多く、その厳しさを痛感してきました。このアミロイドが「脳の血管」だけでなく「認知症(アルツハイマー型認知症)」にも深く関わっていることが分かっております。

### アミロイドが脳にたまるとどうなるのか

アルツハイマー型認知症は長い間「治らない病気」とされてきました。これは、脳にアミロイドが蓄積し、神経細胞やシナプス(神経のつなぎ目)を障害することが原因とされています。近年は「アミロイドPET」という検査により、脳にどの程度アミロイドがたまっているかを可視化できるようになり、早い段階で発見し、治療へつなげることが可能となりました。

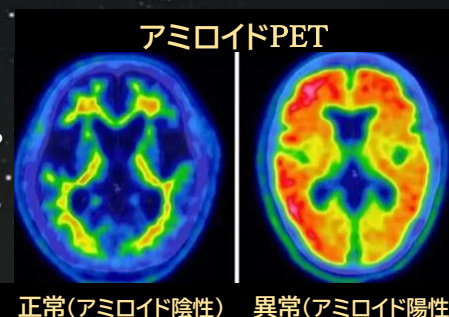


### 新しい治療薬の登場 – 不治の病から治せる病へ

2024年、アミロイドを取り除く新しい治療薬が臨床で使えるようになりました。従来の「進行を緩やかにする」薬とは異なり、病気の根本に働きかける画期的な薬です。「早期発見」「早期治療」によって、“あきらめる病”ではなく、認知症は治す時代になったと言えます。

### アミロイドPETでわかること

アミロイドPETは治療開始前の診断だけでなく、治療効果の確認にも役立ちます。治療後にアミロイドが減少していることを確認できれば、大きな安心と励みになります。また、検査でアミロイドの沈着がなければ、将来、アルツハイマー型認知症を発症しないことが分かる場合もあり、その意義はきわめて大きいと考えます。



### 地域で最先端医療を届けるために

私はこれまで脳の手術や血管の病気に取り組んできましたが、今は「脳出血」と「認知症」を結ぶアミロイドの課題に真正面から向き合っています。地域の病院やクリニックであっても、世界水準の検査・治療を受けていただけるようにすることが、私たちの使命です。

「認知症は治らない」という時代は終わりつつあります。いまは「早めに検査し、最適な治療を受ける」ことができる時代です。治療を考える際には、副作用や費用だけでなく、「治療を行わなかったときの未来」も含め、共に考えて参りましょう。皆さまの「今」と「これから」を大切に、誠実に診療を行って参ります。



## 検診で受けられるアミロイドPET検査

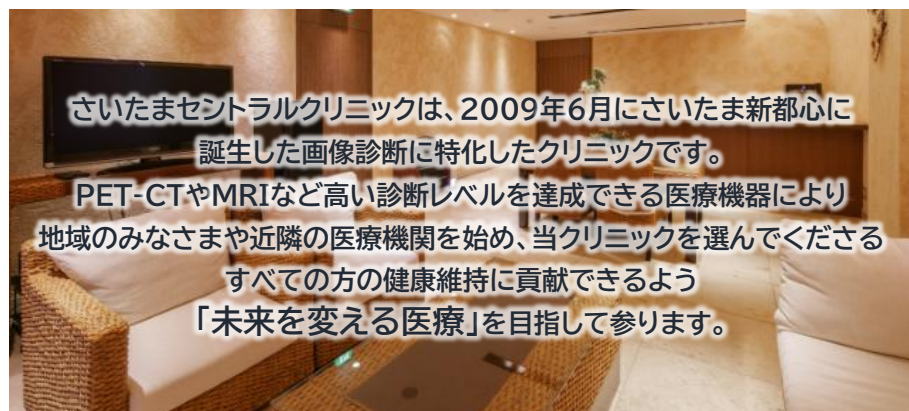
### アミロイドPET／アミロイドPET総合 297,000円(税込)／341,000円(税込)

アルツハイマー型認知症を調べる専門ドック(認知機能低下の症状がある方が対象)。  
医師の紹介状は不要ですので、症状の気になるご本人様、ご家族様よりお申込み  
いただけます。

#### 〈検査内容〉

アミロイドPET(単体) :アミロイドPET検査のみの検診コース

アミロイドPET・総合 :アミロイドPET検査・脳MRI検査・もの忘れチェックテスト  
・当日画像結果説明  
※いずれもオプションの追加は不可



さいたまセントラルクリニックは、2009年6月にさいたま新都心に  
誕生した画像診断に特化したクリニックです。

PET-CTやMRIなど高い診断レベルを達成できる医療機器により  
地域のみなさまや近隣の医療機関を始め、当クリニックを選んでくださる  
すべての方の健康維持に貢献できるよう  
「未来を変える医療」を目指して参ります。

### さいたまセントラルクリニック

埼玉県さいたま市大宮区天沼町2-759  
さいたまメディカルタウン3F

TEL 048-658-3741 (代表)

TEL 048-658-3741 (検診予約)



#### 〈電車でお越しの方〉

さいたま新都心駅(東口) 徒歩約20分、タクシーで約5分  
\*【さいたまメディカルタウン】行き無料シャトルバスあり

#### 〈お車でお越しの方〉

さいたまメディカルタウン・タイムズ駐車場(1F)/37台(有料)  
\*受診時間帯分の駐車料金サービスあり

(掲載内容は2025年11月時点の内容です。予告なく変更する場合がございます。)

## 鈴木脳神経外科と さいたまセントラルクリニックの連携

鈴木脳神経外科とさいたまセントラルクリニックは協力しながら、  
認知症の診断～治療～フォローアップまで完結できる体制を  
整えています。高度な検査機器と専門医による診療はもちろん、  
快適な空間づくりに至るまで、安心してお過ごしいただける環境を  
ご提供しています。



## 医療法人千清会



鈴木脳神経外科  
NEURO SCIENCE CENTER



脳神経外科 / 神経内科 / 内科 / 循環器内科  
脳ドック / 全身ドック / 各種健診  
TEL 049-233-7701



院長/センター長  
鈴木 海馬



埼玉県川越市笠幡2082

TEL 049-233-7701

#### 〈電車でお越しの方〉

(東武東上線 池袋駅より41分) 鶴ヶ島駅下車 タクシー利用約5分  
(川越線 川越駅より12分) 笠幡駅下車 徒歩約10分

#### 〈お車でお越しの方〉

無料駐車場完備  
関越道 鶴ヶ島インターより10分/圏央道 圏央鶴ヶ島インターより5分

「人生を変えるような感動」を使命に。